

PHSG-Card Porträt

Vorgaben für das elektronische Passfoto

Heller Hintergrund, guter Kontrast zum Portrait

Grösse (HxB): 600 x 480 Pixel (5:4)

Format: .JPG

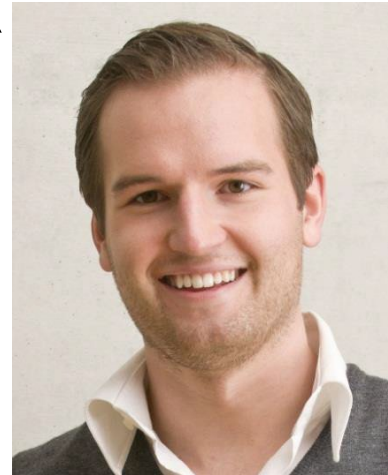
Auflösung: 72 oder 96 dpi

Beschriftung: Nachname_Vorname

Betreff bei

Mailversand: Foto Nachname_Vorname

600
Pixel



480 Pixel

Wie es nicht sein sollte:



Der Kopf ist zu gross im Bild, die Person steht zu nah. Der Kopf wird abgeschnitten.



Der Kopf ist zu klein im Bild, die Person steht zu weit weg. Zu grosse Leerräume.