

Dokumentation Totholzstele

Unsere Arbeitsschritte:

Vorbereitung: Der Totholzstamm muss von einem Gärtner fachgerecht in den Boden eingesetzt werden. Dabei sollte ein sonniger Standort ausgewählt werden.

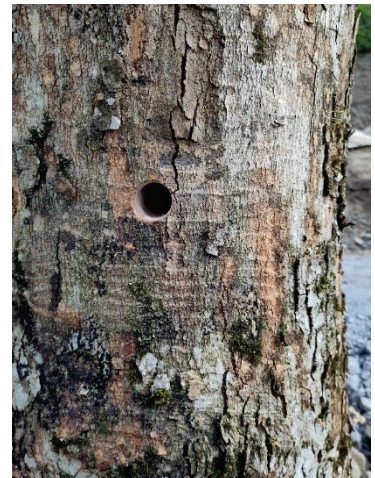
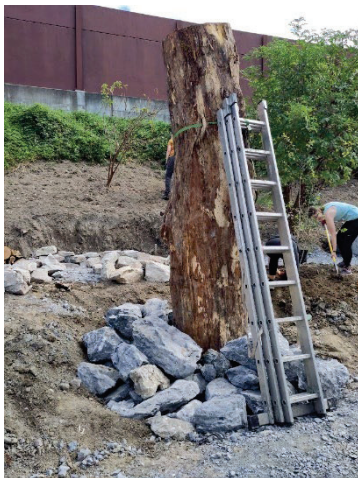
1. Bohrer einrichten

- Aufsätze für den Holzbohrer nutzen
- Verschiedene Durchmesser von 2 bis 10 Millimeter verwenden



2. Löcher bohren

- Leiter fachgerecht aufstellen und mit einem Spannsatz sichern
- Auf verschiedenen Höhen und auf allen Seiten des Baumstamms Löcher bohren
- Geradeaus oder leicht aufwärts bohren (damit sich kein Wasser im Loch ansammelt)
- Verschiedene Lochlängen bohren (bieten so für unterschiedliche Lebewesen einen Lebensraum)
- Beim Bohren ist der Kreativität keine Grenzen gesetzt – es können Muster, Buchstaben, Zahlen oder kleine Bilder gebohrt werden



3. Bohraufsatz wechseln

- Es sollen unterschiedliche Lochdurchmesser entstehen

4. Bohren, bohren, bohren ...