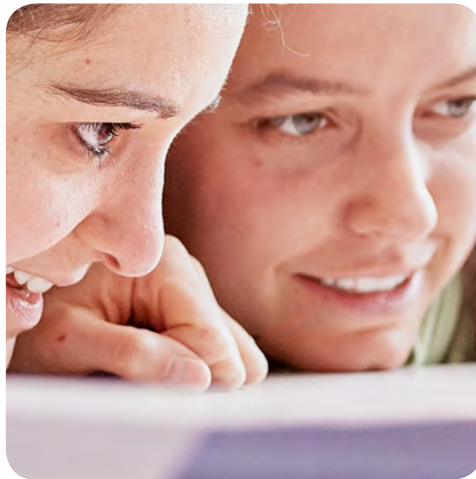


SWiSE
Swiss Science Education



Themenschwerpunkt

**MINT einmal anders:
Medien & Informatik
in Naturwissen-
schaften & Technik**



Naturwissenschaftlich-technischer Unterricht

10. INNOVATIONSTAG

**Samstag, 9. März 2019, 9.20–16.40 Uhr
OLMA-Messegelände, St. Gallen**

Programm und Tagungsanmeldung

www.swise.ch

Anmeldung bis 11. Februar 2019

Tagungsbeitrag

CHF 180.– (inkl. Verpflegung)

Kostenübernahme durch Kantone/
Gemeinden siehe www.swise.ch

Tagungsort

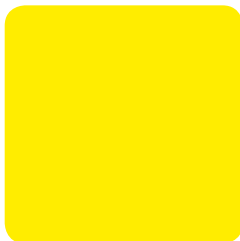
OLMA-Messegelände, Halle 9.2,
Sonnenstrasse, 9008 St. Gallen

Kindertagung

Parallel zum Innovationstag
findet eine Kindertagung statt

Tagungsinhalt

- zwei Hauptvorträge
- stufenspezifische und praxisorientierte Ateliers und Kurzvorträge
- grosser Lehrmittel- und Ideenmarkt
- Erfahrungsaustausch und neue Kontakte



Wir danken für die Unterstützung: SimplyScience, NaTech Education, SATW, Kanton St. Gallen

An SWiSE beteiligte Institutionen: PHBern, PH FHNW, HEP|PH FR, PH Luzern, PH St. Gallen, PH SZ, PH Thurgau, PH Zürich, Fachstelle Erwachsenenbildung BL, Institut Unterstrass Zürich, Pädagogisches Zentrum PZ.BS, Swiss Science Center Technorama

